

0948 283 585

Viac informácií o kompostovaní:

AKO MÁ VYZERAŤ DOBRÝ KOMPOST?

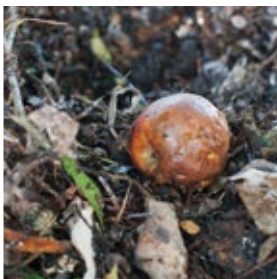


TAKTO

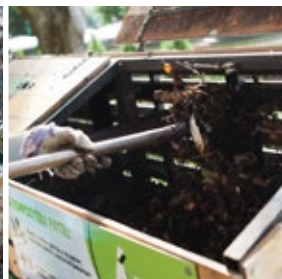
Vyzretý kompost je hnedej až tmavohnedej farby, jemnej hrudkovitej štruktúry, nezapácha, ale vonia ako lesná pôda. Je to vysoko stabilné hnojivo. To znamená, že živiny v ňom obsiahnuté sa do pôdy uvoľňujú len veľmi pomaly, takže za normálnych podmienok nedochádza k ich vyplavovaniu do podzemných vôd.



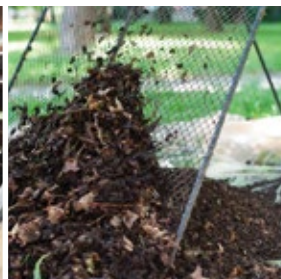
1. Triedenie vhodného bioodpadu



2. Postupný prirodzený rozklad organickej hmoty



3. Pravidelné premiešavanie tlejúcej hmoty



4. Preosiatie hotového kompostu

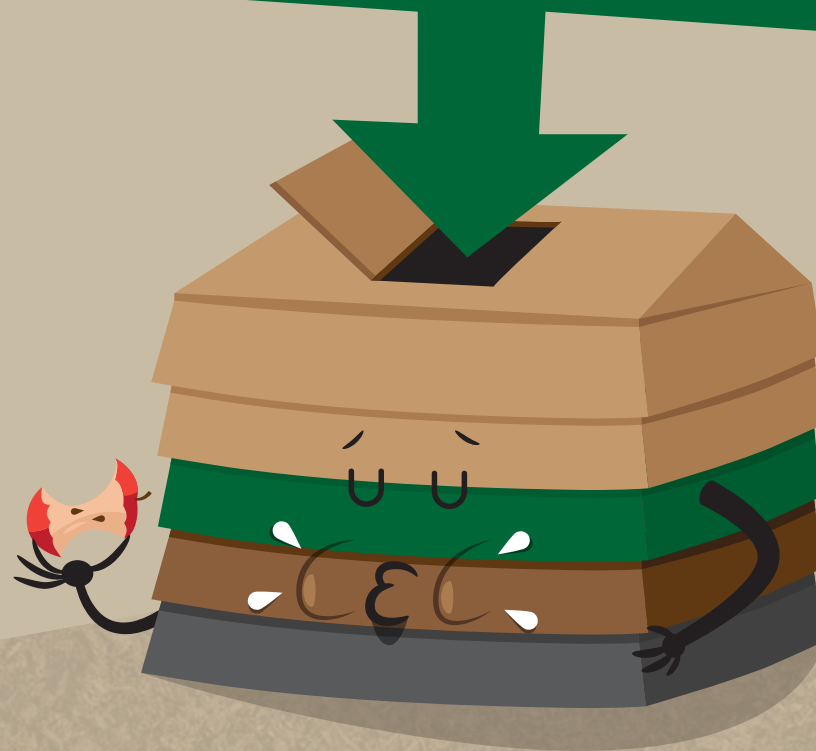
Komunitné kompostovisko je zriadené v rámci projektu „Komunitné kompostovisko na ulici Lipová“, ktorý je realizovaný v rámci grantového programu „Mením moje mesto 2020“. Grantový program je financovaný z participatívneho rozpočtu mesta Nitra v spolupráci s Nitrianskou komunitnou nadáciou.

mením
moje mesto



NITRIANSKA
KOMUNITNÁ
NADÁCIA

SPRIEVODCA KOMPOSTOVANÍM



Ako správne kompostovať
kuchynský bioodpad na našom
komunitnom kompostovisku?



KOMPOSTOVANIE JE NAJEFEKTÍVNEJŠÍ A NAJPRIRODZENEJŠÍ SPÔSOB AKO MINIMALIZOVAŤ MNOŽSTVO ODPADU.

Približne 40 % hmotnosti obsahu smetných nádob predstavujú kompostovateľné zložky, tzv. **bioodpad**. Keďže sú súčasťou zmesového komunálneho odpadu, zbytočne potom končia na skládke odpadov. Pritom existuje spôsob, ako tento bioodpad prirodzene využiť. A tým je kompostovanie. Takto môžeme **využiť živinu** obsiahnutú v biologicky rozložiteľnom odpade a vrátiť ich späť do pôdy.

Na to, aby proces kompostovania prebehol úspešne, je potrebné vytvoriť optimálne podmienky pre **činnosť a rozvoj mikroorganizmov** a pôdných organizmov, ktoré sa na kompostovaní podieľajú.

Štyri základné pravidlá sú: 1. zabezpečiť **správnu veľkosť** materiálu, 2. pravidelné **miešanie** všetkých materiálov, 3. dostatočný **prístup vzduchu** a 4. správnu **vlhkosť** kompostovaného materiálu.



Rýchlosť vzniku kompostu je závislá od zvolenej technológie, použitých surovín a dodržiavania základných podmienok kompostovania. V praxi je možné vyrobiť kompost v rozmedzí od 3 mesiacov do 2 rokov od jeho založenia.

AKO ZBIERAŤ BIOODPAD?

- ✓ Bioodpad vhadzujte do vedierka, ktoré ste obdržali. Vedierko si umiestnite na miesto, ktoré máte po ruke pri práci v kuchyni. Vedierko nechávajte mierne pootvorené, aby bioodpad „dýchal“.
- ✓ Bioodpad odporúčame pokrájať alebo podrviť na menšie kúsky, urýchli sa tým jeho rozklad a následný vznik kompostu.
- ✓ Vedierko naplnené Vaším bioodpadom vysypte do označenej komory na kompostéri a za sebou vždy zamknite.

Kompostér je umiestnený pred bytovým domom na ulici Lipová. Kompostovací zásobník je uzamykateľný, aby sa zamedzilo znehodnocovaniu kompostu nežiaducimi odpadmi. Vyzretý kompost Vám v prípade záujmu bude ponúknutý ZADARMO.

✓ DO KOMPOSTÉRA PATRÍ:



ŠUPKY A ZVÝŠKY OVOCIA A ZELENINY, CITRUSOVÝCH PLODOV, KÔSTKY, ORECHOVÉ ŠKRUPINY, MAKOVICE



LÍSTIE A IHLIČIE, BYLINKY, KVETY, ODUMRETÉ ZVÝŠKY RASTLÍN, ZVÄDNUTÉ KYTICE, VYPLETÁ BURINA, ČREPNIKOVÉ RASTLINY AJ SO ZEMINOU,



NASEKANÉ KONÁRE ZO STROMOV A KROVÍN, PILINY, HOBLINY A ŠTIEPKA Z ČISTÉHO DREVA



VYLÚHOVANÁ KÁVA A VRECKÁ OD ČAJU



RECYKLOVANÝ PAPIER, POTRHANÉ OBALY Z VAJČÍOK, ROLKY KUCHYNSKÝCH UTIEROK A TOALETNÉHO PAPIERA, POUŽITÉ (NIE MASTNÉ) KUCHYNSKÉ PAPIEROVÉ UTIERKY A PAPIEROVÉ VRECKOVKY

✗ DO KOMPOSTÉRA NEPATRÍ:



BIOODPAD ŽIVOČÍŠNEHO PÔVODU - KOSTI, MÄSOVÉ A MLIEČNE VÝROBKY, RYBY, VAJCIA A ŠKRUPINY Z NICH; CHLIEB A PĚCIVO, CESTOVINY, KOLÁČE, ZVÝŠKY VARENÝCH JEDÁL - OMÁČKY, POUŽITÝ KUCHYNSKÝ OLEJ;



BIOLOGICKÉ ODPADY Z DROBNOCHOVU - VÝKALY, PODSTIELKA, ZVÝŠKY POTRAVY, SRŠŤ Z VYČESÁVANIA ZVIERAT



PLASTY, KONZERVY, SKLO, PLASTOVÉ VRECKÁ, CHEMIKÁLIE, LIEKY, FARBY, OLEJE, BATÉRIE, KOVY, FAREBNE POTLAČENÝ A VOSKOVANÝ PAPIER



TEXTIL, PRACH A SMETI Z VYSÁVAČA, PLIENKY, VATA, TAMPÓNY, VLNĚNÉ OBRÚSKY, HYGIENICKÉ VLOŽKY



PILINY A ZVÝŠKY Z DREVOTRIESKY, LAKOVANÉHO A NATIERANÉHO DREVA

ÁNO

NIĽ